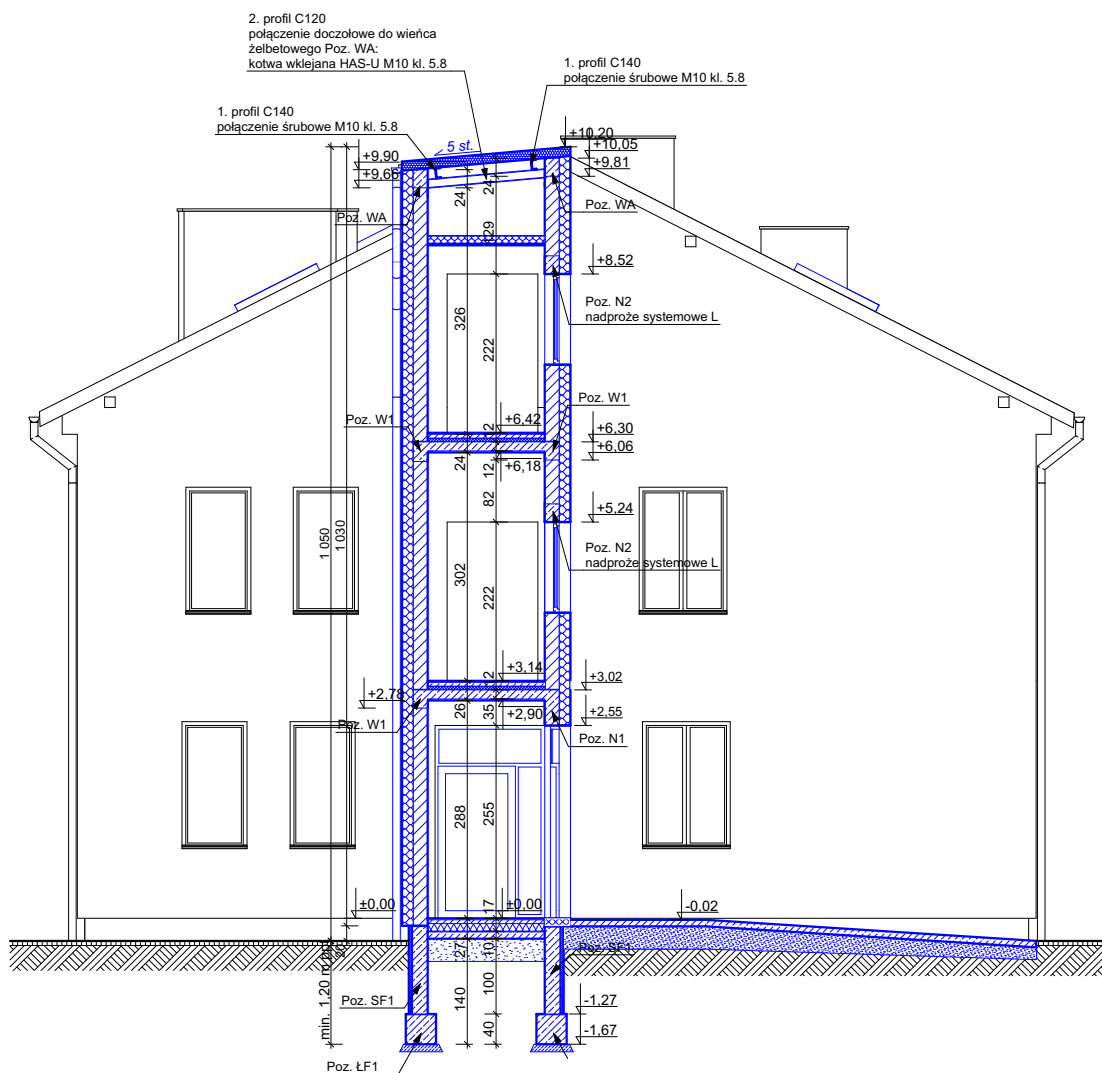




### Przekrój B-B - schamet konstr.



**Uwaga**  
Poziom posadowienia nowoprojektowanych fundamentów należy dopasować do istniejących. Po wykonaniu wykopów, w przypadku stwierdzenia innego poziomu posadowienia niż założono, poziom posadowienia fundamentów należy skonsultować z projektantem. Minimalny poziom posadowienia - 1,20 p.p.t.

**Oznaczenia:**

-  Ściany istniejące  
 Elementy przeznaczone do rozbiórki  
 Nowoprojektowane ściany oraz zamurowania

Nazwa obiektu budowlanego:

Przebudowa budynku i rozbudowa o windę zewnętrzną w ramach zadania "Dostosowanie budynków PZDW do zapewnienia dostępności osobom ze szczególnymi potrzebami", budowa zewnętrznej instalacji kanalizacji deszczowej, zewnętrznej instalacji energii elektrycznej

Adres obiektu:

dz.ew. nr. 253/3 i 253/4,  
obr. Niegłowice, gm. M. Jasło

|   |
|---|
| Branża:<br><b>Konstrukcja</b>   |
| Projektant:<br>mgr inż. Kinga Kurczap<br>Upr. bud. w spec. konstr. PDK/0280/PWOK/16 |

Sygnatura projektu:

|                  |  |
|------------------|--|
| Nazwa inwestora: |  |
|------------------|--|

Podkarpacki Zarząd Dróg Wojewódzkich  
ul. T. Boya-Żeleńskiego 19A,  
35-105 Rzeszów

Nazwa rysunku:

**Przekrój B-B - schamot konstr.**

podpis:

|  |        |
|--|--------|
|  | Skala: |
|--|--------|

|       |
|-------|
| Data: |
|-------|

|   |         |
|---|---------|
| 0 | 10.2025 |
|---|---------|

|         |  |
|---------|--|
| Nr Rys: |  |
|---------|--|

## K.6